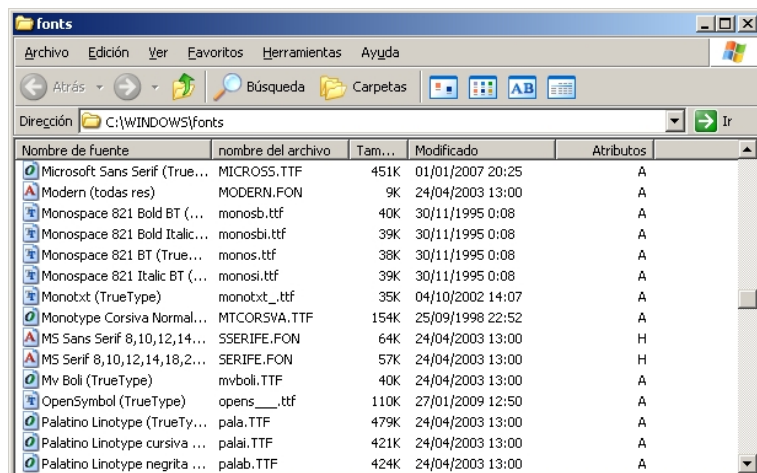


AGREGAR NUEVAS FUENTES EN WINDOWS

Los programas que se ejecutan bajo el sistema operativo Windows pueden utilizar las fuentes o tipos de letra que hayan sido cargadas previamente en el sistema. Si quieres saber qué fuentes están cargadas en tu sistema acude a **C:\Windows\Fonts**. Cada tipo de letra es un archivo de esa lista.

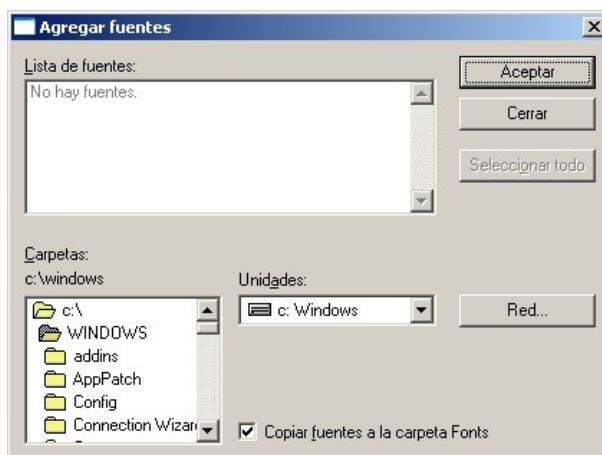


Windows acepta fuentes **TrueType** (los archivos con extensión .ttf) o fuentes diseñadas especialmente para dicho sistema operativo. Como en el resto del software, hay fuentes propietarias, por las que hay que pagar para obtener una licencia de uso, y fuentes libres. En general, cada tipo de fuente es un archivo que hay que descargar e instalar.

Hay otras maneras de aumentar el número de fuentes disponibles: Algunos programas incluyen fuentes especiales que se instalan durante el proceso de instalación. Además, las impresoras suelen venir con fuentes TrueType o fuentes especiales para Windows.

Para instalar una fuente manualmente:

1. Abre la carpeta de fuentes utilizando el explorador de Windows (**C:\Windows\Fonts**), o pulsando **Inicio > Ejecutar** y tecleando **%windir%\fonts** en la ventana de comandos.
2. En el menú **Archivo**, haz clic en **Instalar nueva fuente**.



3. Busca el archivo de fuentes en la **Unidad** y la **Carpeta** en la que está guardado. Para seleccionar más de una fuente a la vez, mantén presionada la tecla **CTRL** mientras haces clic en el archivo de cada fuente deseada.
4. Asegúrate de que está activada la casilla de verificación **Copiar fuentes a la carpeta Fonts** y haz clic en **Aceptar**.

A partir de este momento, tus aplicaciones tienen ya nuevas fuentes disponibles.

Para quitar alguna de las fuentes instaladas, hacemos lo contrario:

1. En la carpeta de fuentes (**C:\Windows\Fonts**), seleccionamos uno o varios de los archivos de fuentes.

2. En el menú **Archivo**, hacemos clic en **Eliminar**.
3. Cuando aparezca el mensaje "**¿Confirma que desea eliminar estas fuentes?**", hacemos clic en **Sí**.

Para impedir que se cargue una fuente, pero sin quitarla del disco duro, muévela de la carpeta **Fonts** a otra carpeta diferente. Esto no quita la fuente del sistema, ya que la información del registro de Windows relativa a la fuente no se elimina, pero impide que la fuente se cargue en las aplicaciones.